

SUNUM KATALOĐU
PRESENTATION CATALOG



AK İNŐAAT ve GIDA
SANAYİ ve TİCARET LTD.ŐTİ.



AK İNŞAAT ve GIDA
SANAYİ ve TİCARET LTD.ŞTİ.

Vizyonumuz / Misyonumuz *Our Vision / Our Mission*

Hakkımızda

1995 yılından beri gıda ve inşaat sektöründe hizmet vermekte olup, şirketimiz bünyesinde Eğitim Hizmeti de verilmektedir.

Hedeflerimiz

Kaliteli, Estetik ve Sağlamlıktan ödün vermeden ekonomik çözümler üreterek vermektir.

Prensiplerimiz

Taahhüdümüz altında olan işlere amatör ruhuyla yaklaşip, profesyonel olarak taahhüdümüzü yerine getirmek temel prensibimizdir.

İlkelerimiz

Üstün iş ahlakıyla dürüst çalışmak, yasalara ve ahlak kurallarına uymak temel ilkelerimizdir.

About Us

It has been serving in the food and construction sector since 1995, and Training Services are also provided within our company.

Our Goals

To produce economical solutions without sacrificing quality, aesthetics and durability

Our Principles

It is our basic principle to approach the works under our commitment with an amateur spirit and to fulfill our commitment as a professional.

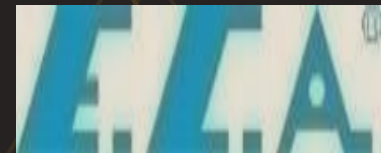
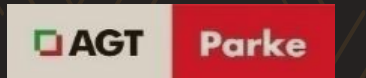
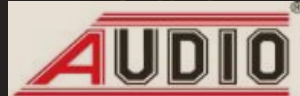
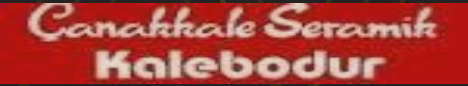
Our Principles

Our basic principles are to work honestly with superior business ethics, to comply with laws and moral rules.



AK İNŞAAT ve GIDA
SANAYİ ve TİCARET LTD.ŞTİ.

PROJE ÇÖZÜM ORTAĞIMIZ



YILLARCA BERABER

DÜŞLEDİĞİNİZ YAŞAM

Hayatınıza renk katacak sosyal yaşam alanları,
sosyal yaşamınızı zenginleştirmek
için titizlikle tasarlanmış birçok
özelliğiyle,
yüksek yaşam kalitesi sunuyor

THE LIFE THAT YOU DREAM.

It offers a high quality of life with social living areas,
walking and cycling tracks, swimming pools,
pergolas,
sports areas that will add color to your life,
and many features carefully designed to make
your
life easier and enrich your social life.





TAMAMLANAN
PROJELERİMİZ

*OUR COMPLETED
PROJECTS*



AK İNŞAAT ve GIDA
SANAYİ ve TİCARET LTD.ŞTİ.

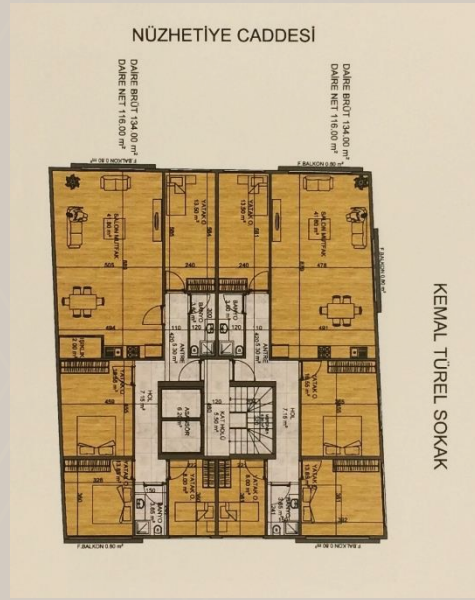
TAMAMLANAN PROJELERİMİZ

OUR COMPLETED PROJECTS

BULGURLU PROJESİ



BEŞİKTAŞ PROJESİ



TAMAMLANAN PROJELERİMİZ

OUR COMPLETED PROJECTS

KÜÇÜKÇEKMECE PROJESİ



SEFAKÖY FİNAL DERSANESİ



TAMAMLANAN PROJELERİMİZ

OUR COMPLETED PROJECTS

KAVAKLI PROJELERİ



BEYLİKDÜZÜ AÇI KOLLEJİ



TAMAMLANAN PROJELERİMİZ

OUR COMPLETED PROJECTS

KAVAKLI PROJELERİ



BEYLİKDÜZÜ AÇI KOLLEJİ



TAMAMLANAN PROJELERİMİZ

OUR COMPLETED PROJECTS

BEYLİKDÜZÜ PROJELERİ



ESENLER PROJESİ





DEVAM EDEN
PROJELERİMİZ

*OUR ONGOING
PROJECTS*



AK İNŞAAT ve GIDA
SANAYİ ve TİCARET LTD.ŞTİ.

SERİNYAYLA / GÜNGÖREN



ASALAN SİTESİ / KÜÇÜKÇEKMECE

4880 m² Arsa Üzerine Kurulu Sitemizde;
2 Bloktan Oluşan Toplamda 100 Adet 2+1
Dairemiz Bulunmaktadır.



AK EVLER SİTESİ / BÜYÜKÇEKMECE

3021 m² Arsa Üzerine Kurulu Sitemizde;
3 Bloktan Oluşan Toplamda 68 Daire 40
Dükkan Bulunmaktadır.





AK İNŞAAT ve GIDA
SANAYİ ve TİCARET LTD.ŞTİ.

TEKNİK ŞARTNAME YÖNETİM KURULUNA

Arsanız üzerinde yapılacak olan bina inşaatına esas olacak projeler, yürürlükte imar mevzuatlarına ve deprem yönetmeliklerine uygun olarak resmi mercilerden tastik ettirilerek uygulamaya koyulacaktır.

Teknik şartname; yapılacak olan yeni binanızın ,”nasıl bir yapım tekniği ve nasıl bir malzeme kalitesi ile yapılacağına dair” sorularınızı cevaplandırmak üzere hazırlanmıştır.

GENEL ÖZELLİKLER

- 1.ZEMİN ETÜDÜ
- 2.BETONARME İNŞAAT VE SU İZOLASYONU
- 3.DUVAR, SIVA, SES VE ISI İZOLASYONU
- 4.ÇATI
- 5.OTOPARK, BODRUM VE SIĞINAKLAR
- 6.BİNA GİRİŞLERİ, MERDİVENLER VE ASANSÖRLER
- 7.ISITMA, YANGIN, DOĞALGAZ, PİS SU VE TEMİZ SU TESİSATI
- 8.BAHÇE VE PEYZAJ İŞLERİ

DAİRE İÇİ ÖZELLİKLER

- 1.ANTRE VE KORİDOR
- 2.SALONLAR VE ODALAR
- 3.MUTFAK
- 4.BANYO
- 5.KAPILAR
- 6.DIŞ DOĞRAMALAR
- 7.ISI CAM

GENEL ÖZELLİKLER

1-BİNA GİRİŞLERİ, MERDİVENLER VE ASANSÖRLER

Apartman girişi geniş ve rahat olacaktır. Giriş özel olarak spot aydınlatma kullanılacaktır.

Apartman girişine geniş ve göze hitap eden binanın genel mimarisine uygun çelik kapı veya ahşap kapı (elektronik anahtarlı) yapılacaktır.

Apartman giriş holüne ve asansörlerin önüne güvenlik kameraları konulacaktır.

Daire kapılarına ve ana girişe görüntülü ve renkli NETELSAN, AUDİO marka diyafon kullanılacaktır.

Merdiven sahanlıkları, basamakları ve alınları 2 cm kalınlıkta granitten veya 3 cm bej rengi mermerden yapılacaktır

Merdiven korkulukları mat alüminyum profilden olacaktır.

Yangın merdivenleri sahanlığı, basamakları ve alınları mermerden olacaktır.

Yangın merdivenleri korkulukları demir profilden olacaktır.

Bina merdiveni ve yangın merdiveni sahanlıkları macunlu su bazlı saten boya olacaktır.

Binada 8 kişilik 2 adet insan asansörü yapılacaktır.(Türkmen marka, 5 yıl garantili)

Asansör kabini dekoratif olacak, asansörde kremi yer kapı olacak.

Asansörlerin ruhsatları iskan aşamasında alınacaktır.

Asansör Türkmen marka olacak. (5 yıl garantili)

Elektrik kesintisinde kabin en yakın kata gelecektir.

Asansör kapısı paslanmaz olacaktır.

2- ISITMA, YANGIN, DOĞALGAZ, PİS SU VE TEMİZ SU TESİSATI

Pis su tesisatında 1. Sınıf sessiz (Hakan plastik silenta A3, Fırat plastik) kullanılacaktır.

Mutfak ve Banyolara sıcak su ve ocak için doğalgaz tesisatı yapılacaktır.

Tüm tesisatlar, tasdikli proje ve eklerine uygun olarak yapılacaktır Radyatör olarak TSE belgeli **1. Sınıf** Termoteknik, ECA veya Baymak marka panel radyatör kullanılacaktır, giriş çıkış vanaları fittingsleri bulunacaktır.

Banyolarda askı tipi havlupan radyatör takılacaktır.

BAYMAK marka hidrofor konulacaktır.

Her daire girişine su saati takılacaktır. Su saatleri özel mobilya ve sistemle gizlenecektir

Daire ii su ve ısıtma tesisatlarında 1. Sınıf Fırat marka plastik boru kullanılacaktır

Yangın tesisatı, proje ve yönetmeliklere uygun olarak yapılacaktır. Merdiven sahanlıklarına yangın dolapları yapılacaktır.

Her daireye doğalgaz saati takılacak ve görünmeyecek şekilde dolap veya benzer malzeme ile dizayn edilecektir.

Deprem anında doğalgaz akışını kesecek Seleoinid vana sistemi yapılacaktır.

3- ELEKTİRİK, TV, TELEFON VE GÜVENLİK

Elektirik tesisatı tasdikli projeye uygun olarak yapılacaktır.

Elektirik enerjisi Monofaze veya Trifaze olarak dairelere verilecektir. Elektirik yükleri dengeli olarak daire içine dağıtılacaktır.

Ana tabloda her daire için KAÇAK AKIM RÖLESİ kullanılacaktır.(Simens)

Topraklama tesisatı yapılacaktır.

Sigorta kutusu ve sigortalar Siemens V otomat tipi olacaktır. Daire içlerinde duvara gömülü olarak monte edilecektir.

Priz ve anahtarlar Viko, Makel ve Erbil marka olacaktır. Tüm prizlerde topraklama yapılacaktır.

Abartman girişinde, kat koridorları, otopark ve bodrumlarda harekete duyarlı ışık sensörleri konulacaktır.

Kablolu ve Dijitürk yayını için gerekli tesisat çekilecek, salon ve tüm odalarda anten sortileri bulunacaktır.

Binanın çatısına tüm dairelerin kapasitesini karşılayacak 2 adet uydu çanak antenleri monte edilecektir.(1 yerli, 1 yabancı)

Her dairenin salonuna ve mutfağına uydu anten hattı çekilecektir.

Her dairede priz, TV, telefon sorti sayısı Avrupa standartlarına uygun sayıda uzatma kablosu kullanmaya imkan verilmeyecek şekilde yapılacaktır.

Daire elektirik saatleri bodrumda pano içerisinde olacak ve yerlerine takılacaktır.

Binanın ii ve dıőı, otoparklar ve bahenin stratejik yerlerinin izlenmesi için gerekli yerlere güvenlik kameraları konulacaktır.

Bahede kullanılacak olan kameralar gece görüő özelliğine sahip olacaktır.

4- BAHÇE VE PEYZAJ İŞLERİ

Binanın bahçesinin ışıklandırılması güvenliği sağlayacak ölçüde yapılacaktır.

Bahçe bitki seçme işleri bir peyzaj projesine uygun olacaktır. Bu peyzaj projesi arsa sahiplerinin vekili tarafından onaylanacaktır.

Binanın etrafı duvarla çevrilip üstüne 1 m yükseklikte demir korkuluk yapılacaktır.

DAİRE İÇİ ÖZELLİKLER

1-) ANTRE VE KORİDORLAR

Yerler EGE, ÇANAKKALE, KALE, GRANİSER veya MUADİLİ marka porselen seramik veya granit seramik olacaktır. Muadili kavramı olmayacak.

Duvarlar su bazlı boya olacaktır.

Antre alanı içerisine AUDİ ve NETELSAN görüntülü renkli diafon konulacaktır.

Tavanlar su bazlı plastik boya veya kartonpiyer olacaktır.

Daire dış kapısı merkezi kilit sistemli, çelik kapı olacaktır. Kilit ve kapı markaları Sun Uzumlar Star olacak.

Daire dış kapısının model ve renk seçiminde arsa sahiplerin onayı alınacaktır.

2-) SALONLAR VE ODALAR

Yerler laminat parke olacaktır.

Duvarlar macunlu su bazlı boya olacaktır.

Tavanlar alçı sıva olacak ve su bazlı plastik boya ile boyanacaktır.

Kullanılacak boya markası 1. Sınıf Filli boya, Marshall, Dyo, Polisan veya Muadili olacaktır.

Dairelerde kartonpiyer yapılacaktır.

Pencere denizlikleri dış cephe detaylarına uygun renkte 3 cm kalınlıkta granit olacaktır.

Salon ve odalarda uzatma kablosu kullanması için, duvarlarda priz + tv + uydu tesisatı sortisi fazlaca yapılacaktır.

3-) MUTFAK

Mütaahit firma tarafından 3 mutfak modeli belirlenecektir.

Mutfak dolaplarının; model, renk ve kaplama seçenekleri daire sahipleriyle ortak kararlar alınacaktır.

Mutfak dolaplarının gövdeleri MDF kapakları AGT marka high gloss kapak yapılacaktır.

Evyeler tek gözlü damlalıklı metal evye olacaktır.

Yerler, Ege, Termal, Seramiksan gibi seramik olacaktır.

Duvarlar su bazlı boya olacaktır.

Mutfak tezgahı 3 cm kalınlıkta granit olacaktır.

Mutfakta uzatma kablosu kullanılması için, duvarlarda priz + tv + uydu tesisatı olacaktır.

Mutfaklara ankastre takımı konulacaktır.

Dairelere kombi konulacaktır.

Mutfak, banyo bataryaları GPD marka ADRİO serisi ve Adell marka ve USO markaları olacaktır.

Arsa sahiplerinin G. Arsa Sahipleri'nin dairelerine 3.000-TL (Üçbin Türklirası)'e kadar PROTHERM marka, Gepard model,19000kcal veya Beko marka Eco Green model, 24kw Kombi takılacaktır. Arsa sahiplerinin özel talepleri doğrultusunda, iş bu belirtilen bedeli aşan, marka ve/veya model kombinin, fiyat farkı ilgili arsa sahibince karşılanacaktır.

F.Arsa Sahipleri'nin dairelerine 2.000-TL (İkibin Türklirası)'e kadar, Kumtel, Luxell, Vestel veya Beko marka ankastre takılacaktır. Arsa sahiplerinin özel talepleri doğrultusunda, iş bu belirtilen bedeli aşan, marka ve/veya model ankastre ocak setinin, fiyat farkı ilgili arsa sahibince karşılanacaktır.

4-) BANYO

Yerler ve duvarlar Seranit, Termal, Ege Seramik olacaktır.

Banyolarda havlupan radyatör kullanılacaktır.

Duşa kabin konulacaktır.

Banyo duşakbinleri parlak aliminyum profiller kullanılarak, sürüğü, 5mm kalınlığında, temperli, renksiz-şeffaf camlı olacaktır. Duşakabinler teknesiz olacaktır.

5-) KAPILAR

Daire giriş kapısı çelik olacaktır. 6 mm MDF

28 Çap 175 gram uzunluk 117 cm basınç 1.3 kg/mm² petek

28 mm*42 mm finger joint seren

Pv kaplama kapı (Akzo Nobel lake boya)

2. Salon ve mutfak kapıları dekoratif camlı olacaktır. Diğer kapılar kapalı olacaktır.

3. Yangın merdiveni kapısı yönetmeliklere uygun olarak izolasyonlu olacaktır.

4. İç oda kapıları yerli üretim panel kapı olacak (kilit, kol, menteşe) kapı kasalarında fitil olacaktır.

6-) ÇATI

Çatı statik projede belirtilen detaylara ve malzemelere uygun olacak şekilde olacaktır.

Straforun üzerine tekrar OSB Yonga levhalar serilecektir. Böylece çatının ısı ve ses geçirmezliği sağlanacaktır.

OSB Yonga levhalar üzerine TSE kalite belgeli ondülene marka membran serilecektir.

Baca ve asansör evinin kenarları Arduvazlı membran ile izole edilecektir.

Çatı piyesi olan alanların, Çatısı beton olarak inşa edilecek, diğer çatı alanları ahşap çatı olarak inşa edilecektir. Beton altında 5cm mavi bonuspan döşenecek, Ahşap çatı üzerine OSB uygulanıp tek kat 3 mm siyah membran üzerine BTM marka kumlu çatı kaplama örtüsü uygulanacaktır.

8) Son kat döşemesi üzerine ısı yalıtım projesinde belirtilen kalınlıkta EPS strafor serilecek ve üzerine şap atılacaktır.

7-) DUVAR, SIVA, SES VE ISI İZOLASYONU

Dış ve iç cephe duvarları ısı yalıtım projesinde belirtilen kalınlık ve miktarda TSE kalite belgeli tuğla ve ytong olacaktır.

İki daire arasındaki ortak duvarlarda ses geçirimsizliğini sağlamak amacı ile duvar aralarına 5 cm kalınlığında beyaz ekstrude köpük konulacaktır. Bu suretle daireler arası yatay ses izolasyonu sağlanmış olacaktır.

Daire içi ince sıvalarda 1. Sınıf alçı sıva kullanılacaktır.

İç ve dış sıvalar gönyesinde ve şakülünde olacaktır. Köşe birleşim yerlerinde metal köşebent kullanılacaktır.

Dış duvarlar KİLSAN, BOYABAT, TEKİRDAĞ firmalarına ait 13,5'lük tuğla malzemedен uygulama yapılacaktır. Tuğla yüzey üzerine çimento esaslı kara sıva uygulaması yapıldıktan sonra, ısı yalıtımı amacıyla üzerine TSE belgeli 5 cm ve üzeri kalınlıkta, Gri karbonlu EPS ısı yalıtım levhası ve kendinden hazır sıvalı ve ısı izalasyonu derzli son kat dış cephe mantoloma panel kaplama uygulanacaktır. Dış cephe yapımını müteakip Büyükçekmece Belediyesinden enerji kimlik belgesi alınacaktır.

Dış cepheler silikon esaslı dış cephe boyası Filli Boya (Amphisilan) veya DYO marka boya ile boyanacaktır.

Balkon korkulukları veya Fransız balkonların korkulukları plastik ferforje yapılacaktır. Kullanılacak küpeşte formu dairesel veya köşeli olarak, bina cephe karakterine göre proje mimarı tarafından belirlenecektir.

İki bağımsız bölümü ayıran daire duvarında 8,5 tuğla + 5 cm kanuff mineral plus + 8,5 cm tuğla yapılacak. 5 sıra tuğlada bir iki duvar arası bağlantı yapılacaktır. Islak hacim tesisat duvarları şartname ve yönetmenliklere uygun olarak min. 15 cm, iç duvarlar min. 10 cm kalınlığında yapılacak ve tuğla veya gaz beton ile örülecek, köşelerde aliminyum köşe profilleri tatbik edilerek, terazi, gönye ve şakulünde 1. Sınıf işçilikle alçı sıva yapılacaktır. Son kat saten alçı sonrası astar üzeri, yeterli olduğu takdirde iki kat, Filli Boya, DYO veya Polisan Elegance marka su bazlı silikon saten boya ile boyanacaktır.

Yüksekliği 3 metreyi aşan tuğla duvarlarda betonarme hatıl yapılacaktır.

8-) DIŞ DOĞRAMALAR

Bina 3 cephesi taş yünü + komprezit olacak. Arka cephe montalama olacaktır.

Dış cephe doğramaları Fıratpen, Egepen marka PVC doğrama olacaktır.

Doğramalarda 6+14+4 ebadında çift cam kullanılacaktır. Pvc doğramalar renkli olacaktır.

Böylece cam kalınlığının artmasıyla ses ve ısı izolasyonu sağlanacaktır.

Cam kalitesi konfor cam olacaktır.

Pencere denizlikleri dış cephe detaylarına uygun olacak renkte 3 cm kalınlıkta olacaktır.

+Yüksek ses veya gürültü insanı rahatsız hatta hasta edebilir. Sonuçları duygu bozuklukları, veya psikolojik rahatsızlıklardır. Bu gün ses yalıtımı bizim için bir istekten çok huzurlu bir yaşam sağlamanın sorumluluğudur. Pencereler artık sadece görüntüleri ile değil aynı zamanda ısı ve ses yalıtım değeri ile değerlendirilmektedir. Pvc pencereler hem sıcaklığın içeride muhafaza edilmesiyle enerji tasarrufu sağlamakta hem de doğayı korumaktadır.

ISI CAM KONFORUN ÜSTÜNLÜKLERİ

Kaplamasız ısıcama göre pencerelerde ısı kaybını %40 azaltır.

Işık girişini azaltmadan güneş kontrolü sağlar.

Güneş enerjisinin yakıcı etkisini azaltır.

İçten bakan gözlemci için aydınlık ve rahatlatıcı görüntü

Camların odaya bakan yüzeylerindeki buğulanmayı azaltır.

Kışın soğuk, yazın sıcak pencere önü sorununa çözüm getirerek odanın bütününe yayılmış rahat sağlar.

HAYALLERİNİZDEKİ EVE SAHİP OLUN

KONUT SEKTÖRÜNDE

25 Yıllık tecrübe konuşur



Kentsel Dönüşümde Öncü Firmamız Tarafından

- Riskli Yapı Tespit raporu
- Projelendirme
- Kentsel dönüşüm kredisi (Kredi Kullanmayanlara Kira Yardımı)
- Hukuk Danışmanlığı
- Bu tecrübemizle sizlerin Arsalarınız ve Eski Binalarınızı Deprem Yönetmeliğine Uygun olarak modern bir Mimari Tarzda YAPMAYA TALİBİZ...

ARSA VE ESKİ BINALARINIZI VERMEDEN ÖNCE BİZİMLE GÖRÜŞMENİZ SİZLERİN YARARINA OLACAKTIR.



AK İNŞAAT ve GIDA
SANAYİ ve TİCARET LTD.ŞTİ.

Kaliteli yařamın kapıları açılıyor...
Doors opening for quality life ...

Nine Hatun Mahallesi, İnönü Caddesi,
No: 19 ESENLER/İSTANBUL
Gsm: 0532 311 80 48

[Email:alilikic@akinsaatgida.com](mailto:alilikic@akinsaatgida.com)
www.akinsaatgida.com



AK İNŞAAT ve GIDA
SANAYİ ve TİCARET LTD.ŞTİ.